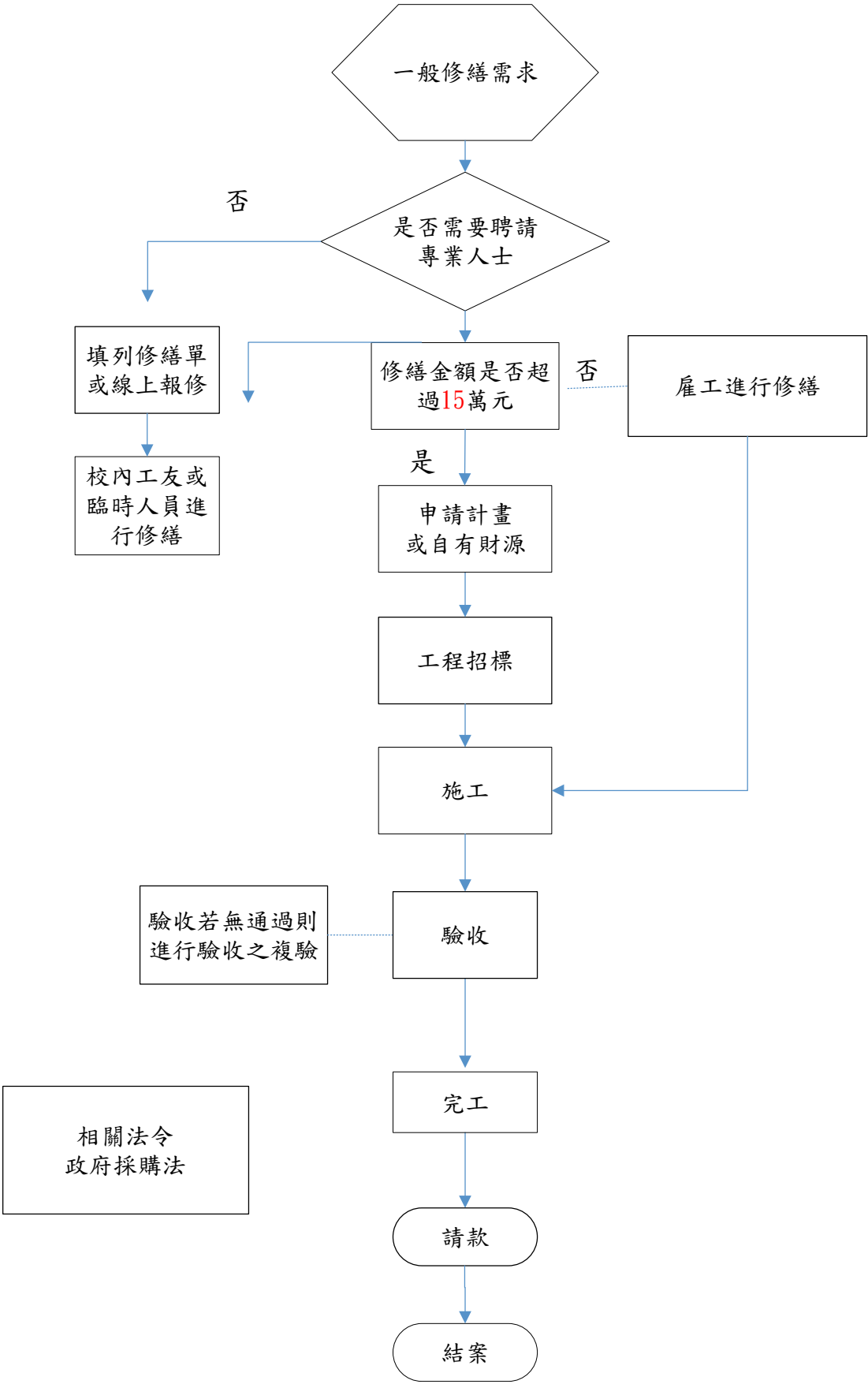


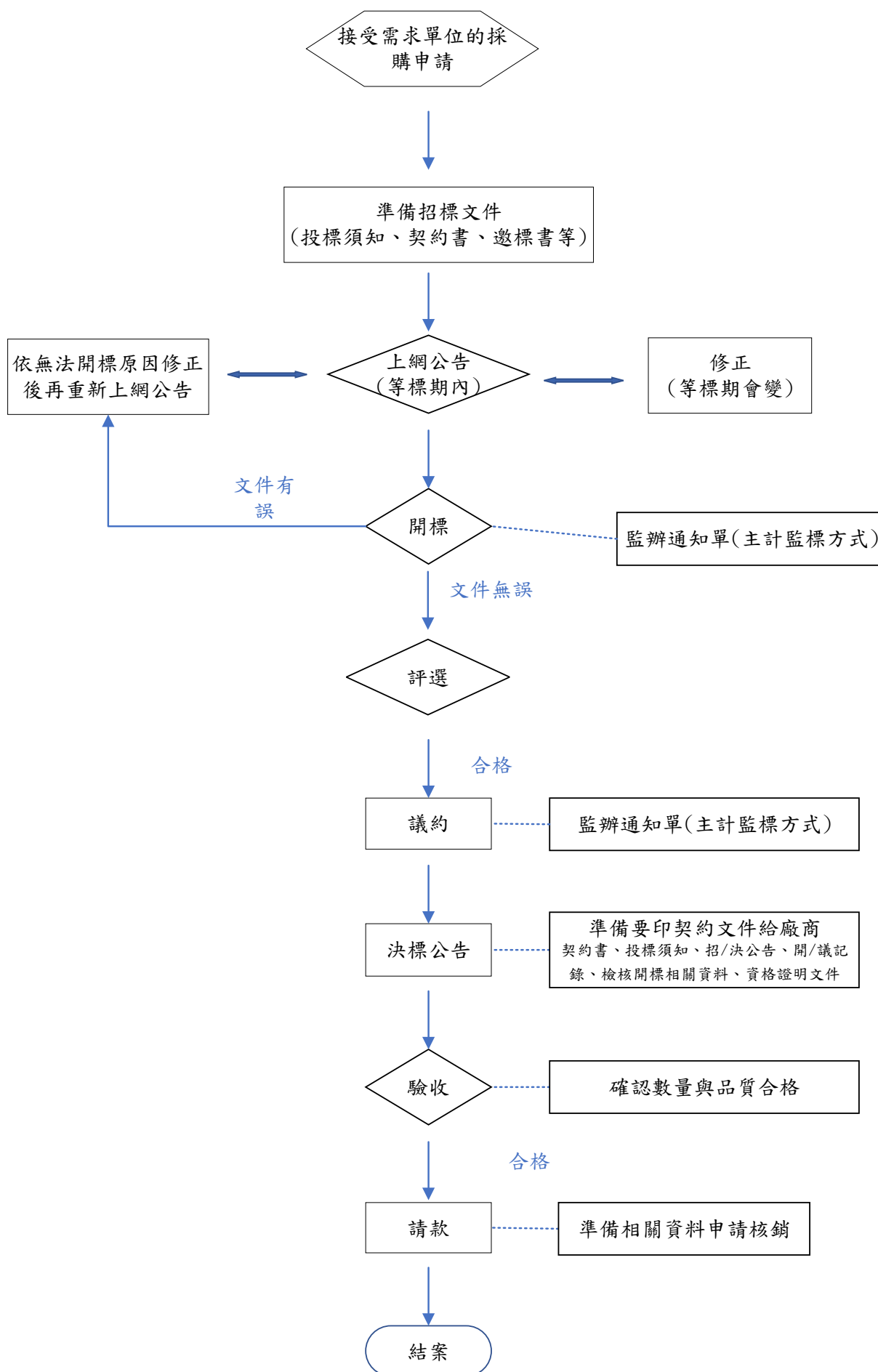
一般修繕申請流程圖



## 一般修繕作業說明：

項目編號	1.
項目名稱	一般修繕
承辦處室	總務處
協辦單位	各處室
辦理期程	視修繕規模
辦理時間	依需求
注意事項	
相關法令	政府採購法
辦理方式	<p>一、確認現場狀況</p> <ol style="list-style-type: none"> <li>1. 由教師或需求單位提出申請、初部規劃設計。</li> <li>2. 評估校內人員自行修繕或需聘請專業人士進行修繕。</li> </ol> <p>二、盤點修繕項目</p> <ol style="list-style-type: none"> <li>1. 了解修繕範圍、可能需要的時程、人員安置。</li> <li>2. 建物改造工程、設備需求評估。</li> <li>3. 提出相關需求。</li> </ol> <p>三、洽詢專業人員評估：</p> <ol style="list-style-type: none"> <li>1. 經費概算確認。</li> <li>2. 工程是否需委託技術服務設計。</li> </ol> <p>四、校方行政申請程序：</p> <ol style="list-style-type: none"> <li>1. 提出修繕工程申請計畫書。(工程科或其他相關科室)</li> <li>2. 於校務行政系統上之「概算管理模組」進行登錄</li> <li>3. 發文教育局核定經費：(工程科或其他相關科室) <ol style="list-style-type: none"> <li>(1)檢復修繕計畫</li> <li>(2)經費概算表</li> </ol> </li> <li>4. 教育局回復經費核准文件</li> </ol> <p>五、人員安置</p> <ol style="list-style-type: none"> <li>1. 規劃餘裕空間安置師生。</li> <li>2. 採取適當措施減少工程噪音。</li> </ol> <p>六、工程管理(施工期間注意事項)</p> <ol style="list-style-type: none"> <li>1. 周邊管制人員通過</li> <li>2. 職業安全衛生設施規則、維護設施定位。</li> <li>3. 校方人員監工。</li> <li>4. 突發狀況處理</li> </ol> <p>七、施工完成後請款流程：</p> <ol style="list-style-type: none"> <li>1. 確認施工完成。</li> <li>2. 支付廠商款項工程款。</li> <li>3. 製作結算明細表及成果。</li> </ol> <p>八、結案－資料歸檔備查</p>

## 逾公告金額十分之一以上財務採購流程



## 財務採購(15萬元以上)作業說明：

項目編號	2.
項目名稱	財務採購
承辦處室	總務處
協辦單位	需求單位
辦理期程	依一般招標期程
辦理時間	依需求
注意事項	
相關法令	政府採購法
辦理方式	<p>一、校方行政申請程序：</p> <ol style="list-style-type: none"> <li>1. 評估所需採購的項目與經費。</li> <li>2. 評估是否向局端申請經費或是以自有財源支應。</li> <li>3. 發文教育局核定經費： <ul style="list-style-type: none"> <li>*檢附計畫書。</li> <li>*經費概算表。</li> </ul> </li> <li>4. 教育局回復同意撥付款項。</li> </ol> <p>二、應用共同供應契約進行採購</p> <ol style="list-style-type: none"> <li>1. 至政府電子採購網下單。</li> <li>2. 聯繫共同供應契約供應商。</li> <li>3. 確認採購物品到校時間。</li> </ol> <p>三、進行財務採購招標</p> <ol style="list-style-type: none"> <li>1. 上網公告行招標作業。</li> <li>2. 簽報開標主持人。</li> <li>3. 進行開標、評選作業。</li> <li>4. 招標程序結束。</li> </ol> <p>四、財務採購驗收</p> <ol style="list-style-type: none"> <li>1. 確認品質與數量。</li> <li>2. 視需求辦理器材使用教育訓練。</li> </ol> <p>五、後續結算實施流程：</p> <ol style="list-style-type: none"> <li>1. 支付廠商款項</li> <li>2. 收取保固金</li> </ol>